

# STL3206011991

## LED-STRAßENLEUCHE STL32; 60W; RAL9017; 3.000K, 4.000K, 5.000K

### Produktbild



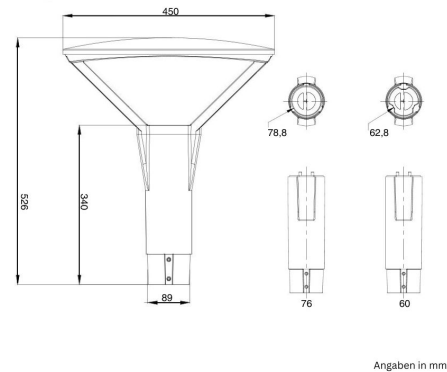
### Eigenschaften

- 10kV Überspannungsschutz
- Umgebungstemperatur von -30°C bis +50°C
- 5m Anschlussleitung
- Gehäuseteile aus Aluminium-Druckguss, RAL9017 Verkehrsschwarz
- Abdeckung aus gehärtetem Glas, klar mit PC Linsentechnik
- Zopfmaß: Ø76mm (mit Adapter auch für Ø60mm geeignet)

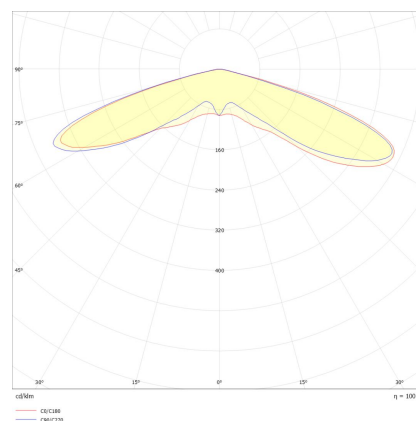
### Technische Daten

Farbwiedergabeindex	Ra>70
Abstrahlwinkel	360°
Zertifikate	CE
Schutzart	IP66
Schutzklasse	I
Schlagfestigkeit	IK08
Lebensdauer	80.000 Std. (L80/B50) bei Ta 25°C
Anschlussleistung	60W
Betriebsspannung	230V ~ 50Hz
Lichtfarbe	3.000K; 4.000K; 5.000K
Lichtstrom	7.200lm
Lichtausbeute	120lm/W
Durchmesser Ø mm	450
Höhe in mm	526
Gewicht	7,9 kg

### Maßskizze



### Lichtverteilungskurve



### Ausschreibungstext

Dekorative Mastaufsatzleuchte im modernen Design. Gehäuse aus korrosionsbeständigem Aluminium-Druckguss, RAL 9006 silber pulverbeschichtet. Mastaufsatz für Zopf 76mm mit integrierter Leitungsführung. Kunststoffglas schlagfest aus Polycarbonat klar. Membranventil zur Vermeidung von Kondenswasser. Symmetrische Lichtverteilung. Komplett mit 5 mtr. Anschlussleitung 3x1,0 mm². Serie: STL32 Farbe: RAL 9017 schwarz, matt Durchmesser: 450 mm Höhe: 526 mm Gewicht: 7,8 kg Lichtquelle: LED Farbtemperatur umschaltbar: 3.000K, 4000K, 5.000K Farbwiedergabeindex: 70 Farbtoleranz (McAdam) (McAdam-Ellipse): 5 SDCM Lebensdauer: 80.000 h (L80/B50) @Ta=25° C Bemessungsleistung: 60 W (100%) Leistung einstellbar über Dipschalter: 30%/50%/75%/100% Bemessungsleuchtenlichtstrom: 7.200 lm (100%) Systemeffizienz: 120 lm/W Lichtaustritt: direkt Abstrahlwinkel: 360° rotationssymmetrisch breitstrahlend Betriebsgerät: schaltbar Spannung: 220 - 240 V / 50 Hz, 60 Hz

Überspannungsschutz: 10kV Schutzklasse: I Einschaltstrom / Einschaltzeit: 150 A / 70  $\mu$ s Klirrfaktor (THD): 8 % Schutzart: IP 66  
Umgebungstemperatur: -30°C bis + 50°C Schlagschutz: IK08 Konformitätszeichen: CE Fabrikat: emsLICHT AG, Geeste-Dalum Typ:  
STL3206011991 Kontakt: Mail an [vertrieb@emslicht.de](mailto:vertrieb@emslicht.de) oder Tel.: 0 59 37 / 7 07 89 - 0