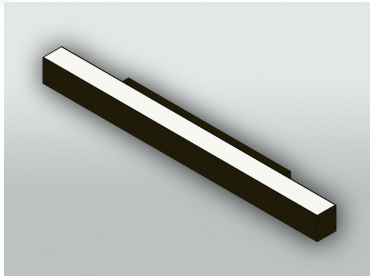


WLIL087301481

**LED-WANDLEUCHE LINEAR DIREKT/INDIREKT; RAL9006;
4.000K**

Produktbild



Eigenschaften

- Wandmontage
- Aluminium-Strangpress-Profil, RAL9006 Weißaluminium
- Abdeckung aus Polymethylmethacrylat (PMMA), opal

Technische Daten

Farbwiedergabeindex	Ra>80
Abstrahlwinkel	120°
Montageart	Anbau
Zertifikate	CE
Schutzart	IP20
Schutzklasse	I
Lebensdauer	ca. 72.000 Std. (L80/B10)
Anschlussleistung	30W
Betriebsspannung	230V ~ 50Hz
Lichtfarbe	4.000K
Lichtstrom	4.000lm
Lichtausbeute	133lm/W
Länge in mm	846
Breite in mm	93
Höhe in mm	70
Gewicht	ca. 2,0kg

Maßskizze

